

# LUTTE CONTRE LE FRELON ASIATIQUE

## Comment reconnaître un frelon asiatique :

Un frelon asiatique a une taille et des couleurs différentes de celle du frelon européen.

Les nids des frelons asiatiques se trouvent généralement en hauteur comme à la cime des arbres, dans les combles, sous une toiture, sous terre ...

Pour savoir où se trouve un nid de frelons, suivez les déplacements des individus que vous repérez.

Un site internet tente de recenser la présence du frelon asiatique ainsi que les nids : <https://lefrelon.com>

Si vous apercevez des nids dans les arbres prévenez la Mairie.

Nous les ferons détruire par un professionnel s'ils sont situés sur un terrain Communal. En cas de présence d'un nid sur un terrain privé, la prise en charge de sa destruction revient au propriétaire. Prévenez toutefois la Mairie, afin qu'elle en informe le propriétaire.

### **Le frelon asiatique :**

Nid sphérique, avec une ouverture sur le côté

Taille : 2 à 3 cm

Thorax noir

Abdomen noir avec un segment orange

Extrémité des pattes jaunes

### **Le frelon oriental :**

Nid sphérique, avec une ouverture sur le côté

Taille : 2 à 3 cm

Tête jaune

Corps à dominante brun-roux

Abdomen avec deux segments jaunes

### **Le frelon européen :**

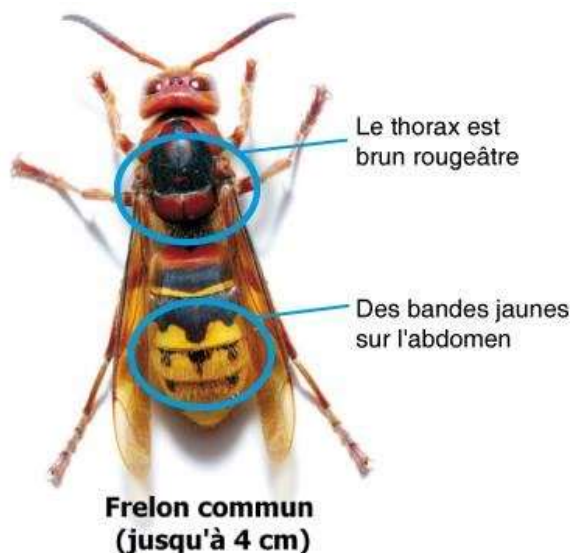
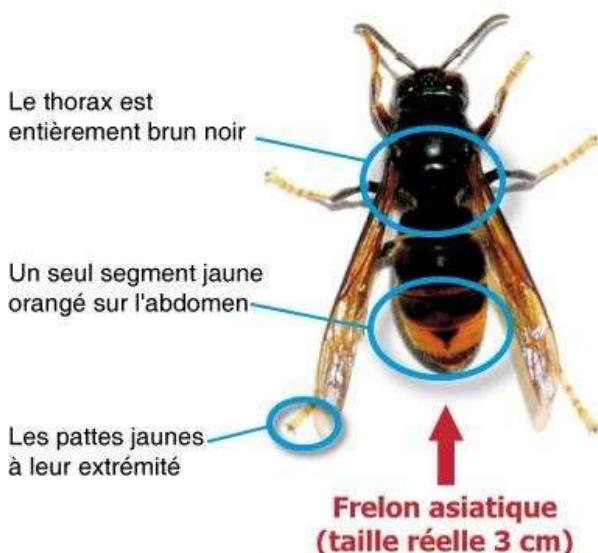
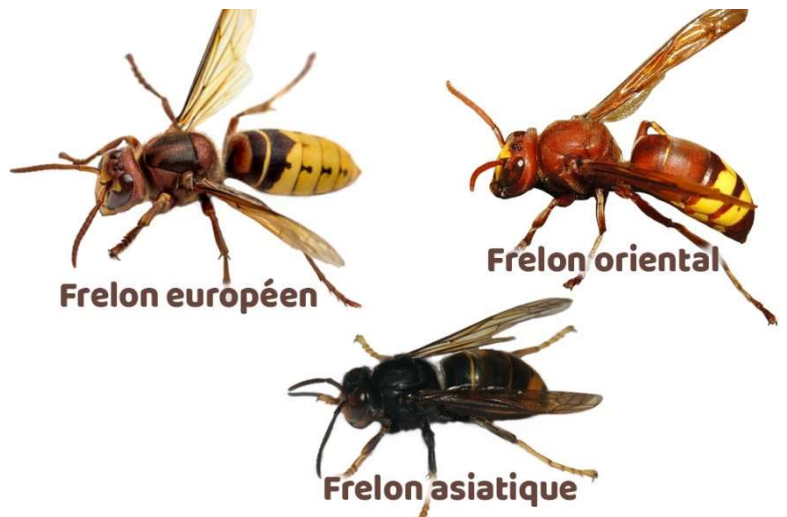
Nid cylindrique, avec une ouverture dans le bas du nid

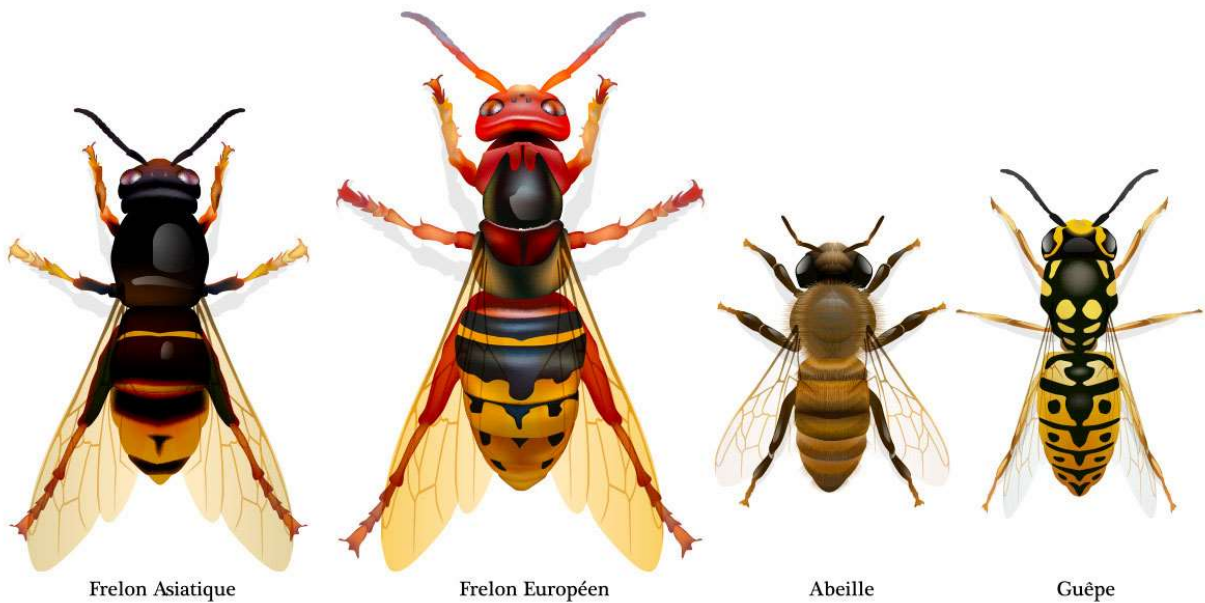
Taille : 4 cm

Tête orange

Thorax brun-roux

Abdomen à forte dominante jaune





Frelon Asiatique

Frelon Européen

Abeille

Guêpe

### Cycle de vie :

- Emergence des fondatrices : entre février et avril

Très bonne période pour piéger le frelon

- Naissance des premières ouvrières : entre avril et mai
- Période de prédation : de juin à novembre

Durant cette période le frelon asiatique va exercer une grosse pression sur les insectes pollinisateurs

- Reproduction :

en octobre : naissance des mâles

En novembre : naissance des futures fondatrices

Très bonne période pour piéger le frelon

- Préparation à l'hibernation :

Les futures fondatrices vont chercher un endroit pour passer l'hiver.

## COMMENT RECONNAITRE SON NID

### Nid Frelon asiatique



Trou d'entrée du nid sur le côté

peut atteindre 80cm de diamètre

La plupart du temps dans les arbres à des hauteurs d'une quinzaine de mètres

### Nid Frelon européen



Trou d'entrée du nid au dessous